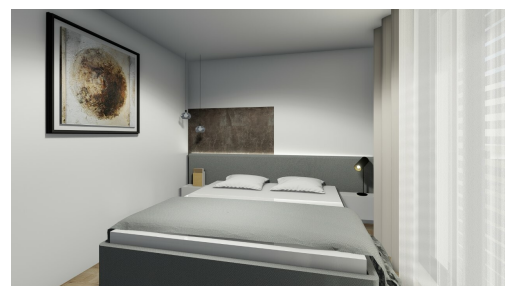




Appartement

66.2m² 1 Chambre(s)
Itzig

759 000€



DESCRIPTION DU BIEN

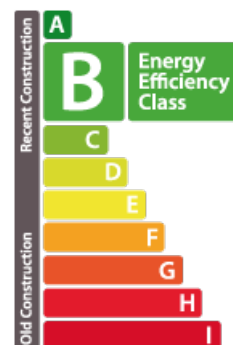
House Dream vous propose en exclusivité cet appartement de +/-66m² en VEFA. Situé à Itzig, 10 rue de Hesperange, ce bien apporte une touche contemporaine grâce à ces concepts de designs modernes et épurés. Sa situation proche du centre du village est avantageuse et offre un accès rapide à toutes les commodités et aux axes autoroutiers. Il se compose de: Hall d'entrée Salon/séjour Cuisine 1 Chambre Bureau Salle de bain WC séparé Débarras Balcon de 8m² 1 Emplacement extérieur (carport) Plans disponibles à l'agence. Le prix affiché comprend une TVA à 3%. Les frais d'agence sont à charge du vendeur. N'hésitez pas à nous contacter si vous avez un bien pour la vente ou la location ! Nous recherchons en permanence pour la vente et pour la location des appartements, maisons, terrains à bâtir pour notre clientèle déjà existante. Nos estimations sont gratuites. Nous sommes aussi disponibles le samedi pour les visites, selon la disponibilité des propriétaires. Pour l'obtention de votre crédit, nos relations avec nos...

CARACTÉRISTIQUES

Nombre de pièces : -
Nb. de chambre(s) : 1
Surface : 66.2m²
Nb. de sdb : -
Cuisine équipée : Non

PASSEPORT ÉNERGÉTIQUE

Classe de performance énergétique



Classe d'isolation thermique

B

House dream

14/16 rue Michel Rodange L-2430

27 77 00 78

contact@housedream.lu

<https://www.housedream.lu/detail-484>