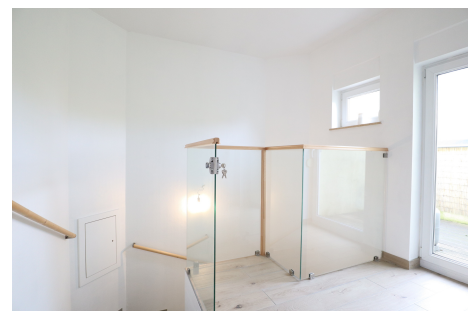




**Duplex**  
117m<sup>2</sup> 3 Chambre(s)  
Schifflange

**699 000€**



## DESCRIPTION DU BIEN

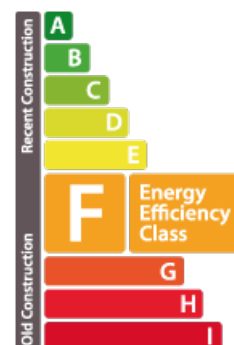
L'agence immobilière House Dream vous propose en exclusivité ce charmant appartement (Duplex) de +-117m<sup>2</sup> au 2<sup>ème</sup> étage avec ascenseur, proche de toutes commodités à Schifflange. L'appartement se compose comme suit: Premier étage: Hall d'entrée Cuisine équipée indépendante Salon/ salle à manger WC séparée Deuxième étage: 3 chambres à coucher Salle de bain avec douche italienne, baignoire, vasque et wc Débarras Balcon Le bien est accessible via un ascenseur sécurisé. Pour compléter cette offre, le bien dispose également d'un garage box et un emplacement extérieur. Les frais d'agence sont à la charge du vendeur. N'hésitez pas à nous contacter si vous avez un bien pour la vente ou la location ! Nous recherchons en permanence pour la vente et pour la location des appartements, maisons, terrains à bâtir pour notre clientèle déjà existante. Nous sommes aussi disponibles le samedi pour les visites, selon la disponibilité des propriétaires. Pour l'obtention de votre crédit, nos relations avec nos partenaires fi...

## CARACTÉRISTIQUES

Nombre de pièces : 5  
Nb. de chambre(s) : 3  
Surface : 117m<sup>2</sup>  
Nb. de sdb : 1  
Cuisine équipée : Oui

## PASSEPORT ÉNERGÉTIQUE

### Classe de performance énergétique



### Classe d'émissions de CO2

**E**

✓ House dream

📍 14/16 rue Michel Rodange L-2430

📞 27 77 00 78

✉ contact@housedream.lu

🌐 <https://www.housedream.lu/detail-538>